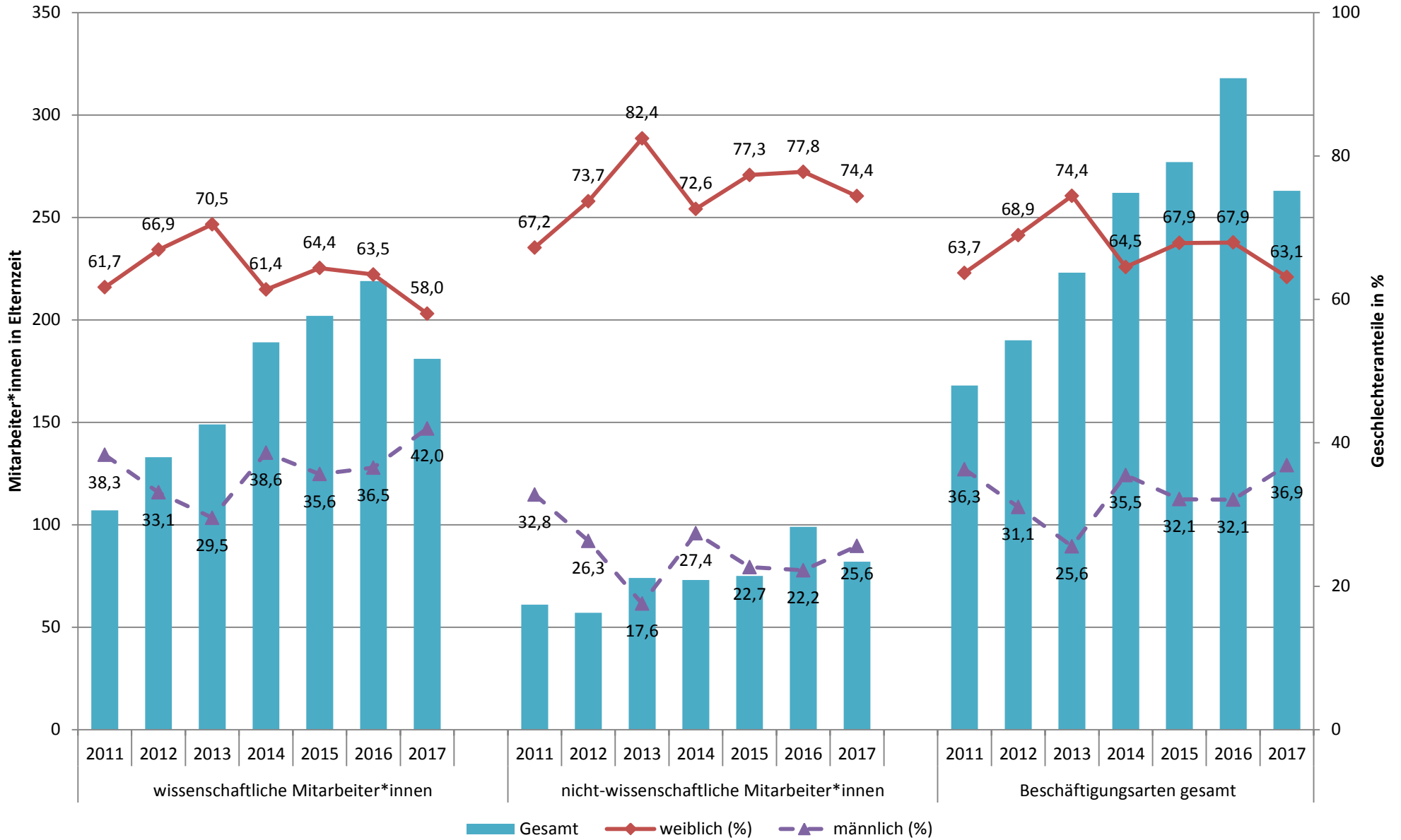


### Elternzeit nach Beschäftigungsart und Geschlecht (Zeitreihe)



(Anmerkung: Datenbasis: Referat P1 - Übergreifender Personalservice; Stand: Dezember 2017, eigene Berechnungen)

### Elternzeit nach Beschäftigungsart und Geschlecht (Zeitreihe)

	Wissenschaftliche Mitarbeiter*innen					Nicht-wissenschaftliche Mitarbeiter*innen					Beschäftigungsarten gesamt				
	Frauen		Männer		Gesamt	Frauen		Männer		Gesamt	Frauen		Männer		Gesamt
	Anzahl	Prozent	Anzahl	Prozent		Anzahl	Prozent	Anzahl	Prozent		Anzahl	Prozent	Anzahl	Prozent	
2011	66	61,7	41	38,3	107	41	67,2	20	32,8	61	107	63,7	61	36,3	168
2012	89	66,9	44	33,1	133	42	73,7	15	26,3	57	131	68,9	59	31,1	190
2013	105	70,5	44	29,5	149	61	82,4	13	17,6	74	166	74,4	57	25,6	223
2014	116	61,4	73	38,6	189	53	72,6	20	27,4	73	169	64,5	93	35,5	262
2015	130	64,4	72	35,6	202	58	77,3	17	22,7	75	188	67,9	89	32,1	277
2016	139	63,5	80	36,5	219	77	77,8	22	22,2	99	216	67,9	102	32,1	318
2017	105	58,0	76	42,0	181	61	74,4	21	25,6	82	166	63,1	97	36,9	263

(Anmerkung: Datenbasis: Referat P1 - Übergreifender Personalservice; Stand: Dezember 2017, eigene Berechnungen)