

## Erfolgreich kommunizieren: Empfehlungen für einen geschlechtersensiblen Sprachgebrauch

### Die Empfehlungen auf einen Blick

#### Beidnennung/Paarform

Eine einfache Möglichkeit, beide Geschlechter anzusprechen, ist die Beidnennung oder Paarform. Bei Platzknappheit (z.B. Flyer, Plakat) ist eine Sparschreibung durch Schrägstrich mit Bindestrich möglich.

Teilnehmerinnen und Teilnehmer  
die Teilnehmerin oder der Teilnehmer  
die Teilnehmer/-innen (Sparschreibung)

#### Geschlechterneutrale Bezeichnung

Geschlechterneutrale Bezeichnungen oder Formulierungen bieten die Möglichkeit, alle Menschen ohne Benennung des Geschlechts anzusprechen. Sie sind außerdem sehr platzsparend.

Teilnehmende  
teilnehmende Personen  
alle, die teilnehmen

### Über die Empfehlungen hinaus

#### Gender-Stern (\*)

Der Gender-Stern (\*) ist eine Möglichkeit, explizit inklusiv zu formulieren und Geschlechtervielfalt abzubilden. Dabei ist zu berücksichtigen, dass diese Schreibweise nicht mit der amtlichen Rechtschreibung konform ist, weil sie nicht alle grammatischen Kategorien (Flexionsformen) abbilden kann. Andererseits ist der Gender-Stern auch im Wissenschaftsbetrieb inzwischen verbreitet und eine platzsparende Realisierungsform.

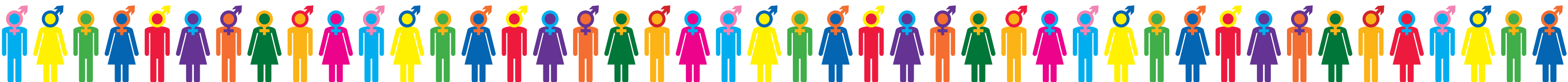
Teilnehmer\*innen

### Weitere Beispiele

Ärztin oder Arzt	Eine erfahrene Lektorin oder ein erfahrener Lektor
Kolleginnen und Kollegen	Gruppenleiterinnen und Gruppenleiter
Referentinnen und Referenten	die Lehrer/-innen
Mitarbeiterinnen und Mitarbeiter	die angemeldeten Teilnehmer/-innen
Studierende (Pl.)	Auditorium
Mitarbeitende (Pl.)	Ansprechperson
Vorgesetzte (Pl.)	Fachkraft
Beschäftigte (Pl.)	Lehrkraft
Leitung	Kollegium

### Weitere Beispiele

der*die Student*in	der*die Kooperationspartner*in
der*die Mitarbeiter*in	die Professor*innen
die Zuhörer*innen	die Ärzt*innen
die Betreuer*innen	der*die Arzt*in (sic!)



## Glossar für den Hochschulkontext

Geschlechterneutrale Personenbezeichnungen und kreative Formulierungen

Nicht geschlechtersensibel	geschlechtersensibel
Abteilungsleiter	Abteilungsleitung
Akademiker	studierte Personen
Anfängerkurs	Grundkurs, Grundlagenkurs, Elementarkurs
Ansprechpartner	Ansprechperson, Kontakt
Antragsteller	antragstellende Person, beantragt durch
Arbeitnehmer	Beschäftigte, Personal, Belegschaft, Mitarbeitende
Benutzerordnung	Benutzungsordnung
Berater	Beratende Person, Beratungsperson
Besucherguppe	Besuchsgruppe
Bewerber	Personen, die sich bewerben
Bewerberzahlen	Bewerbungen
Doktoranden	Promovierende
Doktorandenkolleg	Promotionskolleg
Dozent	Lehrkraft, Lehrperson
Experte	Fachkraft
Fachmann	Fachkraft
fachmännisch	fachgerecht, fachkundig, professionell
Gesprächspartner	Gegenüber, Gesprächsbeteiligte
Gruppenleiter	Gruppenleitung
Gutachter	Gutachtende, begutachtet von
Helfer	Hilfskräfte
Herausgeber	Herausgegeben von
Kollegen	Kollegium, Team, Arbeitsgruppe
Kommilitonen	Mitstudierende
Kooperationspartner	in Kooperation mit
Koordinator	Koordination
Laborant	Laborfachkraft
Lehrer	Lehrkraft

Nicht geschlechtersensibel	geschlechtersensibel
Mädchenname	Geburtsname
Mitarbeiter	Beschäftigte, Mitarbeitende, Personal, Angestellte
Nutzer	Personen, die ... nutzen
Nutzerordnung	Nutzungsordnung
Rednerliste	Redeliste
Rednerpult	Redepult
Referenten	Referierende, Vortragende
Stellvertreter	Stellvertretende, Stellvertretung
Studenten	Studierende, Studierendenschaft
Studienanfänger	Studierende im ersten Semester, Erstsemester
Teamleiter	Teamleitung
Teilnehmer	Teilnehmende
Teilnehmerliste	Anwesenheitsliste, Teilnahmeliste
Veranstalter	Veranstaltet durch/von
Verfasser	Verfasst von
Vertragspartner	Vertragsparteien
Vorgesetzter	Führungskraft, Leitung
Wähler	Wahlberechtigte
Wissenschaftler	Forschende, wissenschaftliches Personal
Zuhörer	Auditorium, Publikum

Weitere Vorschläge finden Sie in den Quellenverweisen:

Geschickt gendern. Das Genderwörterbuch	<a href="https://geschicktgendern.de/">https://geschicktgendern.de/</a>
Hochschule Emden/Leer (2016): Leitfaden geschlechtergerechte Sprache	<a href="https://uol.de/fileadmin/user_upload/sport/download/allgemein/Leitfaden_geschlechtergerechte_Sprache.pdf">https://uol.de/fileadmin/user_upload/sport/download/allgemein/Leitfaden_geschlechtergerechte_Sprache.pdf</a> (Stand: 14.05.2020).
Hochschule Hannover (2018): Geschlechtergerechte Sprache in Wort und Schrift – ein Leitfaden	<a href="https://www.hs-hannover.de/fileadmin/HsH/Hochschule_Hannover/Organisation/Kommunikation_und_Marketing/Broschueren/Sprachleitfaden_web.pdf">https://www.hs-hannover.de/fileadmin/HsH/Hochschule_Hannover/Organisation/Kommunikation_und_Marketing/Broschueren/Sprachleitfaden_web.pdf</a> (Stand: 14.05.2020).

