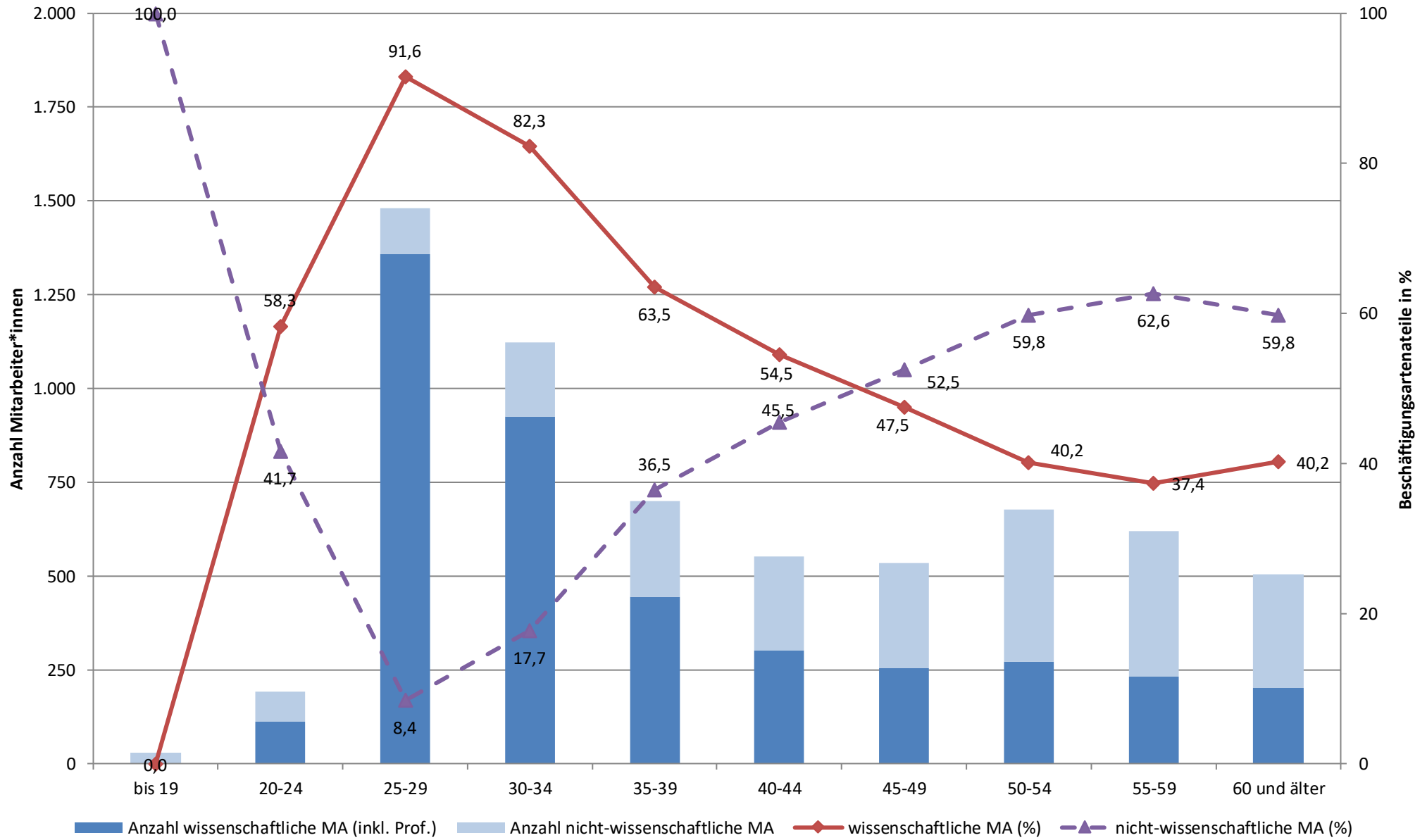


Mitarbeiter*innen (MA) nach Altersgruppe und Art der Beschäftigung



(Datenbasis: Stabsreferat Planung, Führungsinformationssysteme, Statistik; Stand: 01.12.19, eigene Berechnungen und Darstellung)

Mitarbeiter*innen (MA) nach Altersgruppe und Beschäftigungsart					
Altersgruppe	wissenschaftliche MA (inkl. Prof.)		nicht-wissenschaftliche MA		Gesamt
	Anzahl	Prozent	Anzahl	Prozent	
bis 19	0	0,0	29	100,0	29
20-24	112	58,3	80	41,7	192
25-29	1.357	91,6	125	8,4	1.482
30-34	925	82,3	199	17,7	1.124
35-39	445	63,5	256	36,5	701
40-44	301	54,5	251	45,5	552
45-49	254	47,5	281	52,5	535
50-54	272	40,2	405	59,8	677
55-59	232	37,4	389	62,6	621
60 und älter	203	40,2	302	59,8	505
Gesamt	4.101	63,9	2.317	36,1	6.418

(Datenbasis: Stabsreferat Planung, Führungsinformationssysteme, Statistik; Stand: 01.12.19, eigene Berechnungen und Darstellung)