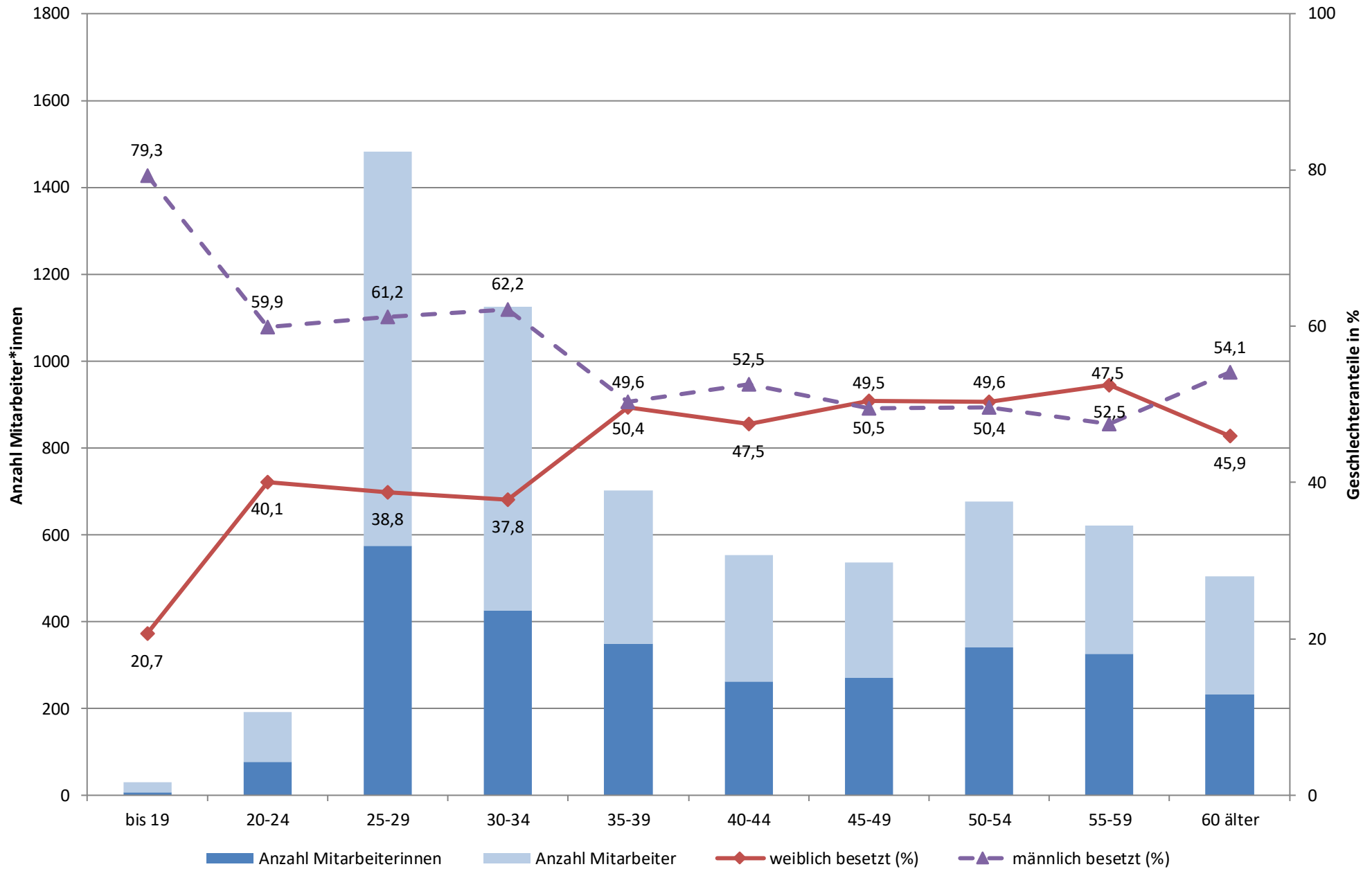


Mitarbeiter*innen nach Altersgruppe und Geschlecht



(Anmerkung: Datenbasis: Stabsreferat Planung, Führungsinformationssysteme, Statistik; Stand: 01.12.19, eigene Berechnungen und Darstellung)

Mitarbeiter*innen nach Altersgruppe und Geschlecht					
Altersgruppe	Frauen		Männer		Gesamt
	Anzahl	Prozent	Anzahl	Prozent	
bis 19	6	20,7	23	79,3	29
20-24	77	40,1	115	59,9	192
25-29	575	38,8	907	61,2	1482
30-34	425	37,8	699	62,2	1124
35-39	348	49,6	353	50,4	701
40-44	262	47,5	290	52,5	552
45-49	270	50,5	265	49,5	535
50-54	341	50,4	336	49,6	677
55-59	326	52,5	295	47,5	621
60 und älter	232	45,9	273	54,1	505
Gesamt	2.862	44,6	3.556	55,4	6.418

(Anmerkung: Datenbasis: Stabsreferat Planung, Führungsinformationssysteme, Statistik; Stand: 01.12.19, eigene Berechnungen und Darstellung)