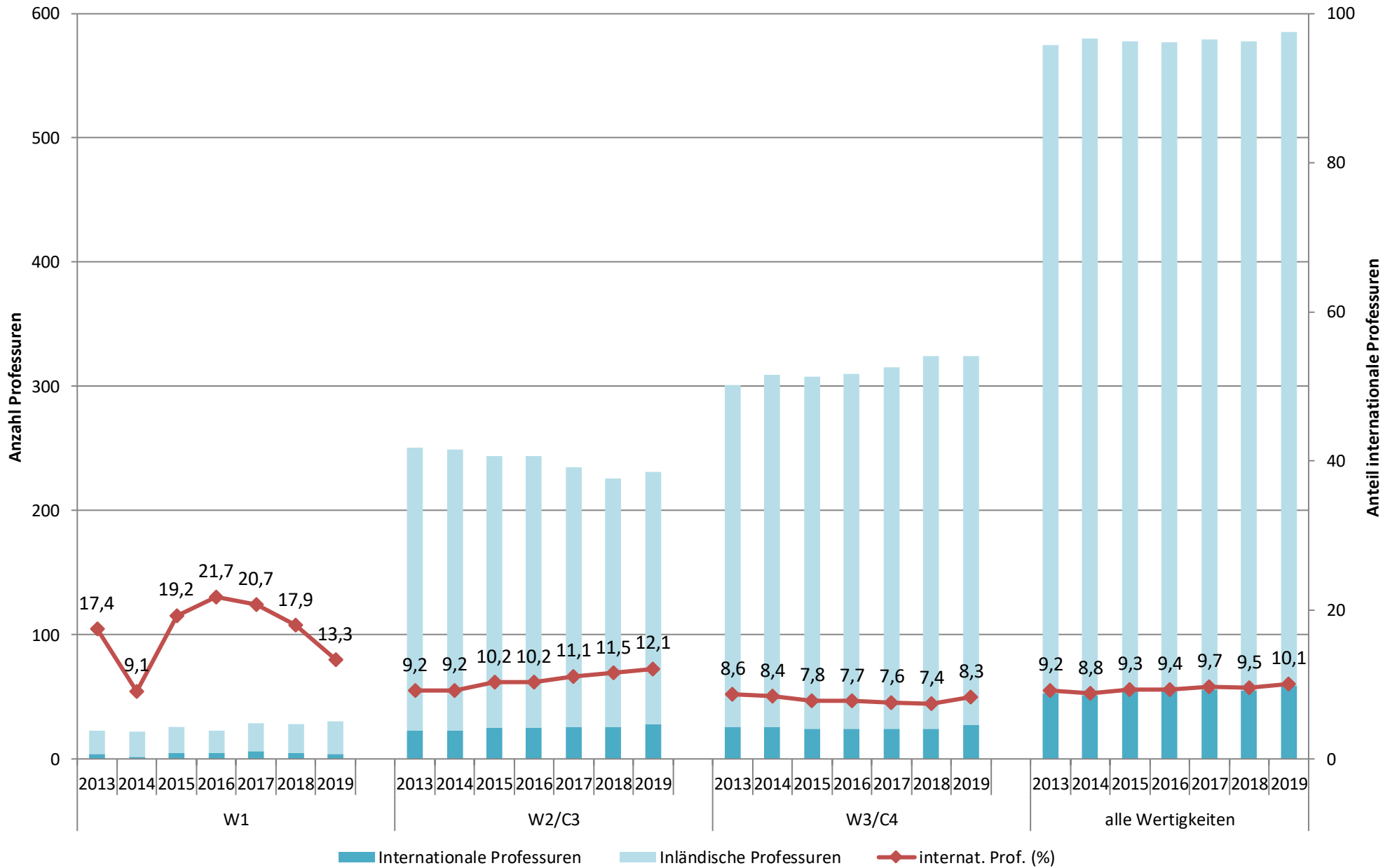


Internationale Professuren nach Wertigkeit (Zeitreihe)



(Anmerkung: Datenbasis: Stabsreferat Planung, Führungsinformationssysteme, Statistik; Stand: 01.12.19, eigene Berechnungen und Darstellung)

Jahr	Internationale Professuren nach Wertigkeit (Zeitreihe)											
	Anzahl	W1 Anzahl internat.	Prozent internat.	Anzahl	W2/C3 Anzahl internat.	Prozent internat.	Anzahl	W3/C4 Anzahl internat.	Prozent internat.	Anzahl	Alle Wertigkeiten Anzahl internat. Prozent internat.	
2010	14	3	21,4	238	19	8,0	282	23	8,2	534	45	8,4
2011	26	3	11,5	240	20	8,3	291	22	7,6	557	45	8,1
2012	26	4	15,4	240	19	7,9	294	25	8,5	560	48	8,6
2013	23	4	17,4	251	23	9,2	301	26	8,6	575	53	9,2
2014	22	2	9,1	249	23	9,2	309	26	8,4	580	51	8,8
2015	26	5	19,2	244	25	10,2	308	24	7,8	578	54	9,3
2016	23	5	21,7	244	25	10,2	310	24	7,7	577	54	9,4
2017	29	6	20,7	235	26	11,1	315	24	7,6	579	56	9,7
2018	28	5	17,9	226	26	11,5	324	24	7,4	578	55	9,5
2019	30	4	13,3	231	28	12,1	324	27	8,3	585	59	10,1

(Anmerkung: Datenbasis: Stabsreferat Planung, Führungsinformationssysteme, Statistik; Stand: 01.12.19, eigene Berechnungen und Darstellung)